



¿Sabes Cuáles son los Objetivos de la Escuela Secundaria de tu Hijo?

Escuela Secundaria
Requisitos de Graduación en Florida

Guía de Estudiantes de ESOL para la Independencia Académica



¿Qué Vamos Aprender en esta Presentación?

- Requisitos de graduación de escuela secundaria en el estado de Florida
- Las pruebas que su hijo tomará en la escuela
- Cómo lograr el éxito académico: Camino a la graduación
- Aprenda sobre el desempeño de su hijo en las evaluaciones del distrito y del estado en FOCUS
- Habilidades de Lectura y Matemáticas en todos los niveles usando Parent Roadmaps
- ¿Cómo puede ayudar a su hijo a alcanzar el éxito con la información y los recursos disponibles?

¿Cuáles son los requisitos para la opción de diploma estándar de 24 créditos?

El estudiante debe obtener un total de 24 créditos (crédito = cursos de un año)

4 Créditos en Artes del lenguaje inglés (ELA)

4 Créditos en Matemáticas

3 Créditos en Ciencias

3 Créditos en Estudios Sociales

1 Crédito en Bellas Artes y Artes Escénicas, Habla y Debate, o Artes Prácticas

1 Crédito en Educación Física

8 Créditos electivos

1 Crédito en Curso por Internet

Obtener un promedio de calificaciones de 2.0 en una escala de 4.0



Exámenes que su hijo tomará en la escuela según lo requerido en Florida

2017-1018

Fechas de los exámenes: www.pcsb.org/Page/24649

Nombre del examen	Asignatura	9	10	11	12
FSA (Evaluaciones de estándares de Florida)/ FSAA (Evaluación Alternativa de Normas de Florida)	Lectura	✓	✓		
	Escritura	✓	✓		
EOC (Prueba de fin de curso)	Algebra 1, Geometria	✓	✓		
	Biología 1	✓	✓		
	US Historia	✓	✓		
PreACT (Preliminary ACT) (Prueba para el logro de la escuela secundaria y admisión a la Universidad)			✓		
ACT (prueba de ingreso a la escuela secundaria y admisión a la universidad)				✓	✓
PSAT/NMSQT (Examen Preliminar de Calificación de Becas SAT / Nacional de Mérito)		✓	✓	✓	
SAT (Prueba estandarizada de admisión a la Universidad)				✓	
PERT Prueba de preparación para la educación postsecundaria (PERT)				✓	
ACCESS for ELLs 2.0 (Evaluación de comprensión y comunicación en inglés de estado a estado para estudiantes de inglés)	Dominio del idioma Inglés: Escucha Habla Lectura Escritura	✓	✓	✓	✓

¿Cómo encuentras las fechas de los exámenes?

<https://www.pcsb.org/Page/24649>

The screenshot shows the Pinellas County Schools website. The header includes the PCS logo and navigation links for NEWSROOM, CALENDAR, CONTACT, FAMILIES, STUDENTS, STAFF, COMMUNITY, and SCHOOL BOARD. A secondary navigation bar lists ABOUT US, LEADERSHIP, DEPARTMENTS & DIVISIONS, SCHOOLS, EMPLOYMENT, REGISTRATION, and CALENDAR. The main content area is titled "2017-18 Calendars" and lists various calendar options. The selected option is "2017-2018 High School Assessment Calendar", which leads to a detailed calendar page. This page features a table of "State/Standardized Assessments" with columns for "Assessment Name" and "Administration Window".

Home > Schools > 2017-18 Calendars

2017-2018 High School Assessment Calendar

PCS High School Assessment Calendar 2017-2018

State/Standardized Assessments	
Assessment Name	Administration Window
Florida Standards Assessment (FSA) Writing Component Retakes*	Feb 26 – March 2
Florida Standards Assessment (FSA) Writing Component* <i>Grades 9-10</i>	March 1-9
Florida Standards Assessment (FSA) Retakes* ELA & Algebra 1	March 19 – April 6
Florida Standards Assessment (FSA) English Language Arts* <i>Grades 9-10</i>	April 16-May 11 (FLDOE Window) Suggested District Windows: Grade 9: April 16-25; make-ups April 26-May 11 Grade 10: April 26 – May 7; make-ups May 8-11
FSA EOC* Algebra 1, Geometry	April 16 – May 11 (FLDOE Window) Suggested District Windows: Geometry: April 23-27; make-ups April 30-May 11 Algebra 1: May 7-11

¿Qué pasará si mi hijo no aprueba alguno de los exámenes de graduación?



1. Si él/ella no pasa el FSA:

- Retoma FSA, o toma ACT, SAT

2. Si él/ella no pasa el examen EOC Algebra 1:

- Retoma EOC Algebra 1 o toma: PERT (Prueba de preparación para la educación postsecundaria)

Camino hacia la graduación para el estudiante que está aprendiendo inglés – HS

El **camino hacia la graduación** es una herramienta creada para ayudar a los padres a monitorear el nivel de dominio del inglés, el nivel de lectura y el rendimiento de sus hijos en los exámenes estatales y del distrito. Esta herramienta ayuda a los estudiantes, padres y maestros a establecer metas que ayudarán a los estudiantes a alcanzar los niveles de competencia necesarios para tener éxito académico y graduarse de la secundaria.

Acerca de mí:

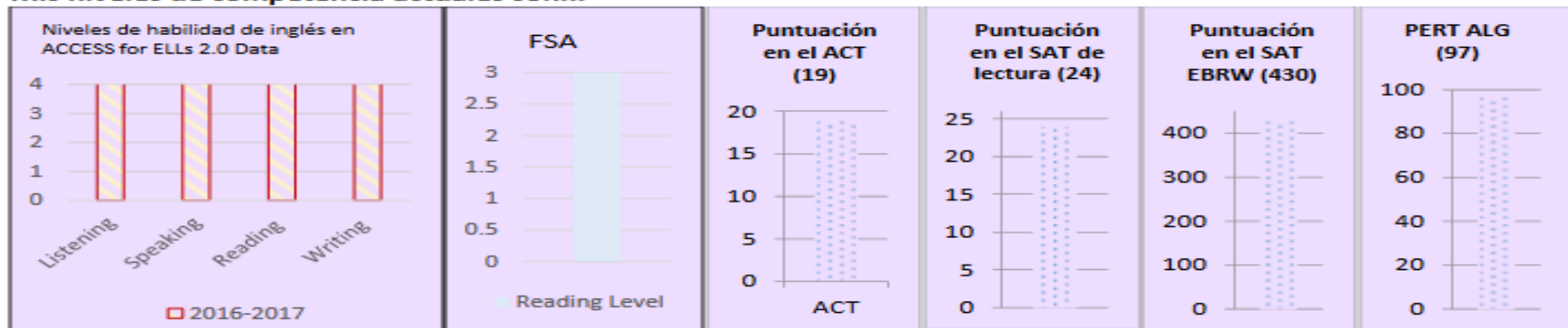
Nombre: _____ Grado: ____ Idioma: _____ País de nacimiento: _____

Lo que me hace único(a): _____

Mi objetivo es ganar habilidad en:

- ACCESS for ELLs 2.0- habilidad general en el idioma inglés nivel 4 y más alto Y habilidad en la lectura de un 4 y más alto
- FSA ELA nivel 3 y más alto, o una puntuación correspondiente en el ACT o SAT
- ALG I EOC, u obtener una puntuación correspondiente en el PERT

Mis niveles de competencia actuales son...



¿Estoy en el camino correcto hacia la graduación?

Créditos en matemática (de 4):	Créditos en ELA (de 4):	Créditos en Science (de 3):	Créditos en Social Studies: (de 3):	GPA (min 2.0):
¿Crédito de Arts terminado?	¿Crédito de HOPE terminado?	¿Curso en línea terminado?	Electivos terminados (de 8)	

Semestre	¿Cuáles son dos áreas en las que quiero mejorar? (metas en el idioma)	¿Qué pasos puedo tomar para lograr estas metas?	¿Cómo puede mi maestro ayudarme a lograr estas metas?	¿Cómo pueden mis padres ayudarme con mis metas en la casa?
-----------------	--	--	--	---

¿Cómo encuentro los puntajes de evaluación de mi hijo?



FOCUS – historial de prueba <https://focus.pcsb.org>

- ✓ Comuníquese con el maestro de su hijo, pregunte sobre sus puntajes de evaluación, niveles de lectura, puntajes de exámenes del distrito
- ✓ Verifique los reportes de calificaciones de su hijo/informes de estudiantes



Historial de exámenes en FOCUS <https://focus.pcsb.org>

PINELLAS COUNTY SCHOOLS

School Information | **My Information** | Assignments & Grades

Welcome, A

Alerts - Since you last logged in:

- You are not set to receive alerts.

Featured Programs

- > Demographic / Address Info
- > Preferences
- > Class Schedule / Registration
- > Class Requests
- > Final Grades & GPA
- > **Test History**
- > Test History Report
- > Absences
- > Attendance Chart
- > Referrals

16 Test Administrations			
Test	Administration Date	School Year	Gradelevel
CEL - Comp Eng Lang Learning Assesment (CEL)	Fri Feb 27, 2015	2014-2015	07
FSA - Florida Standards Assessments (FSA)	Wed Apr 15, 2015	2014-2015	07
ECS - End of Course Civics (ECS)	Mon Apr 20, 2015	2014-2015	07
PSA - Preliminary Scholastic Aptitude Test (PSA)	Wed Oct 14, 2015	2015-2016	08
AFE - Access for ELLs 2.0 (AFE)	Thu Feb 25, 2016	2015-2016	08
FC2 - FL Comprehensive As. (FC2)	Wed Apr 13, 2016	2015-2016	08
FSA - Florida Standards Assessments (FSA)	Wed Apr 13, 2016	2015-2016	08
PSA - Preliminary Scholastic Aptitude Test (PSA)	Wed Oct 19, 2016	2016-2017	09
SRI - Scholastic Reading Inventory (SRI)	Fri Jan 6, 2017	2016-2017	09
AFE - Access for ELLs 2.0 (AFE)	Fri Mar 24, 2017	2016-2017	09
FSA - Florida Standards Assessments (FSA)	Mon Apr 10, 2017	2016-2017	09
FSA - Florida Standards Assessments (FSA)	Mon Apr 17, 2017	2016-2017	09
SRI - Scholastic Reading Inventory (SRI)	Mon May 8, 2017	2016-2017	09
PER - Postsecondary Education Readiness (PERT) (PER)	Thu May 18, 2017	2016-2017	09
PER - Postsecondary Education Readiness (PERT) (PER)	Thu Aug 17, 2017	2017-2018	10
PER - Postsecondary Education Readiness (PERT) (PER)	Wed Sep 27, 2017	2017-2018	10

FSA Lectura



Historial de exámenes en FOCUS

<https://focus.pcsb.org>

16 Test Administrations			
Test	Administration Date	School Year	Gradelevel
CEL - Comp Eng Lang Learning Assesesment (CEL)	Fri Feb 27, 2015	2014-2015	07
FSA - Florida Standards Assessments (FSA)	Wed Apr 15, 2015	2014-2015	07
ECS - End of Course Civics (ECS)	Mon Apr 20, 2015	2014-2015	07
PSA - Preliminary Scholastic Aptitude Test (PSA)	Wed Oct 14, 2015	2015-2016	08
AFE - Access for ELLs 2.0 (AFE)	Thu Feb 25, 2016	2015-2016	08
FC2 - FL Comprehensive As. (FC2)	Wed Apr 13, 2016	2015-2016	08
FSA - Florida Standards Assessments (FSA)	Wed Apr 13, 2016	2015-2016	08
PSA - Preliminary Scholastic Aptitude Test (PSA)	Wed Oct 19, 2016	2016-2017	09
SRI - Scholastic Reading Inventory (SRI)	Fri Jan 6, 2017	2016-2017	09
AFE - Access for ELLs 2.0 (AFE)	Fri Mar 24, 2017	2016-2017	09
FSA - Florida Standards Assessments (FSA)	Mon Apr 10, 2017	2016-2017	09
FSA - Florida Standards Assessments (FSA)	Mon Apr 17, 2017	2016-2017	09
SRI - Scholastic Reading Inventory (SRI)	Mon May 8, 2017	2016-2017	09
PER - Postsecondary Education Readiness (PERT) (PER)	Thu May 18, 2017	2016-2017	09
PER - Postsecondary Education Readiness (PERT) (PER)	Thu Aug 17, 2017	2017-2018	10
PER - Postsecondary Education Readiness (PERT) (PER)	Wed Sep 27, 2017	2017-2018	10

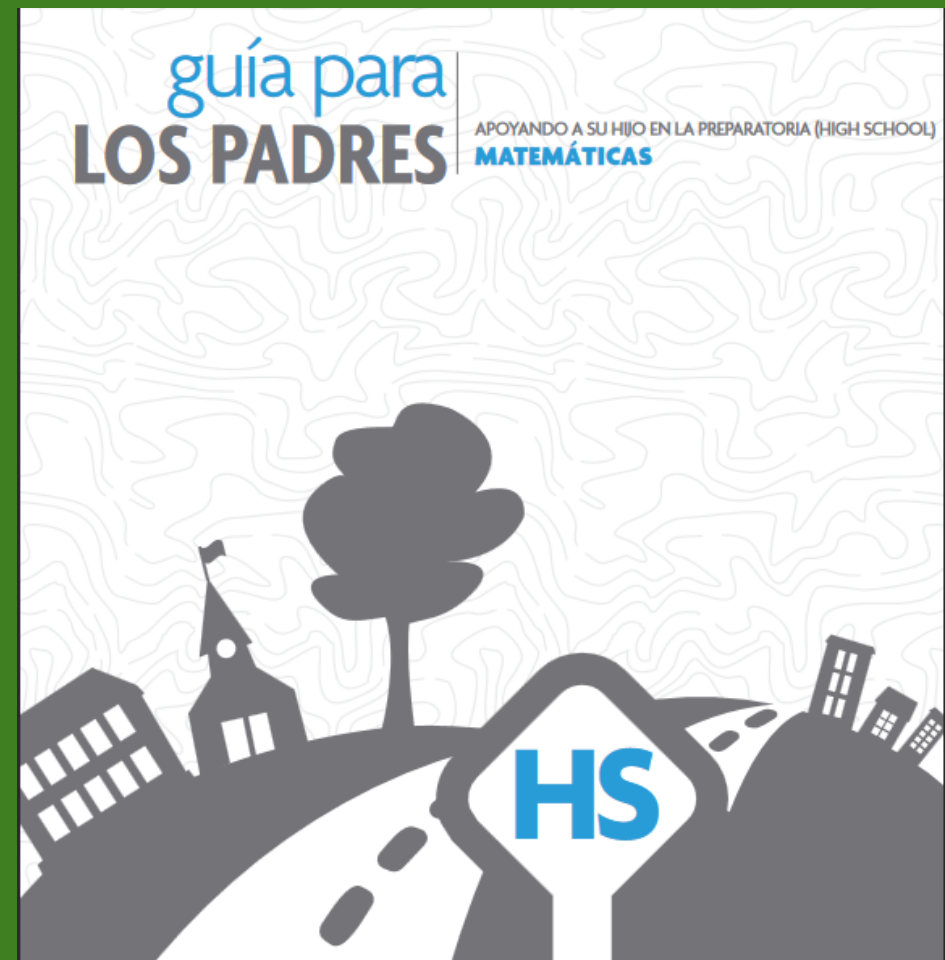
FSA - Florida Standards Assessments (FSA) Mon Apr 10, 2017 2016-2017 09

6 Test Parts

Title	Achievement Level (AL)	EOC Grade Level(local) (Grade)	EOC T_Score (T_Score)	Florida Precentile (FP)	Pass/Fail (PF)	Raw Score (RS)	Scale Score (SS)	Test Form (Test Form)
ELA-Key Ideas and Details						2		
ELA-Craft and Structure						5		
ELA-Integration of Knowledge and Ideas						0		
ELA-Language and Editing						2		
ELA-Text-Based Writing						4		
ELA-Reading Total	1	13	294	.

¿Qué son los Parent Roadmaps?

Los parent Roadmaps en artes del lenguaje inglés alfabetización y en matemática brindan orientación a los padres sobre lo que sus hijos aprenderán y cómo pueden apoyar ese aprendizaje en secundaria. Los parent Roadmaps muestran cómo los estándares progresan de un año a otro para que los estudiantes estén preparados para la universidad y la carrera una vez que se gradúen de la escuela secundaria.



¿Cómo puedo ayudar a mi hijo a tener éxito en la escuela?

- Asegúrese de que su hijo **esté en la escuela todos los días y esté listo para aprender**
- Sea parte **activa de la vida escolar de su hijo**: sepa qué **clases tiene**, las evaluaciones que debe realizar y el calendario de exámenes.
- Conozca los **requisitos de graduación**
- **Comuníquese con el maestro de su hijo/ consejero de nivel de grado** para averiguar formas en que puede ayudar



Revise FOCUS semanalmente

TODOS somos responsables de aprender:

<u>Responsabilidades del maestro</u>	<u>Responsabilidades del estudiante</u>	<u>Responsabilidades del padre</u>
<p><u>Utiliza estrategias de ESOL durante todas las lecciones</u></p> <p>Proporciona tiempo adicional <u>según sea necesario o solicitado</u></p> <p>Enseña el <u>mismo contenido</u> a todos los estudiantes</p> <p>Proporciona <u>soporte de idioma de herencia (diccionarios)</u></p>	<p><u>¡Trabaja duro en todas las clases! ¡Algunos de ustedes están siendo evaluados por el esfuerzo, no trabajar NO es una opción!</u></p> <p><u>¡Sé tu propio ABOGADO! Si no sabe, pregunta, si necesitas más tiempo, pregunta, si necesitas un diccionario, ¡pídelo!</u></p> <p><u>Practica inglés tanto como sea posible. Cambia todas las configuraciones a tus dispositivos en inglés, haz amigos que hablen varios idiomas, únete a un equipo deportivo ...</u></p>	<p><u>Asista a todas las reuniones del comité de ELL</u></p> <p>Sea parte <u>activa</u> de la vida <u>académica</u> de sus <u>hijos</u></p> <p><u>Comuníquese y use los recursos proporcionados por el Condado de Pinellas que mejoran el aprendizaje del idioma inglés</u></p>

Personas Importantes para saber en la escuela de su hijo:

¿Quién es el maestro de ESOL / Asistente Bilingüe?

¿Quién es el consejero?

¿Quién es el Subdirector de nivel de grado?

¿Quién es el maestro favorite de su hijo?

¿A quién debería preguntar si tiene alguna pregunta?

<u>Consejero escolar</u>	<u>Maestro</u>	<u>Maestro de ESOL/ Asistente Bilingue</u>	<u>Sub-Director de la escuela</u>
<p><u>Preguntas sobre horarios / cambio de clases</u></p> <p><u>Ayuda de la comunidad (pañós, comida o grupos de apoyo)</u></p> <p><u>Asesoramiento si necesita hablar sobre cualquier cosa que le moleste en el hogar o la escuela</u></p> <p><u>Informe bulling</u></p> <p><u>Objetivos de graduación y universidad</u></p> <p><u>Necesitas ayuda para encontrar a alguien o algo en la escuela</u></p>	<p><u>Preguntas sobre el material que estás aprendiendo en clase</u></p> <p><u>Necesidad de tiempo extra en las tareas</u></p> <p><u>Necesitando un diccionario</u></p> <p><u>¿Cómo mejorar tu calificación?</u></p> <p><u>Desea práctica adicional sobre un tema</u></p> <p><u>Sientes que necesitas hablar con alguien (tu profesor y tu consejero están ahí para ti)</u></p>	<p><u>Necesita cualquier traducción (llamada telefónica o por escrito)</u></p> <p><u>Debes decirle todo a cualquier adulto y estás teniendo dificultades (pregunta por el asistente bilingüe)</u></p> <p><u>Sientes que necesitas apoyo adicional durante un período de clase</u></p> <p><u>Preguntas sobre adaptaciones de ESOL y apoyos en clase</u></p> <p><u>Debes llamar a un recurso de la comunidad y estás teniendo problemas</u></p> <p><u>Se está reuniendo con cualquier miembro de la escuela y necesita ayuda para entender en su lengua materna</u></p>	<p><u>Estás en una situación en la que necesitas ayuda inmediata (usa tu teléfono para traducir)</u></p> <p><u>Ya has expresado tu preocupación con una situación y sientes que aún necesitas más ayuda</u></p> <p><u>Necesitas ayuda para encontrar a alguien o algo en la escuela</u></p> <p><u>Preocupaciones con respecto a adaptaciones y apoyos de ESOL en clase</u></p> <p><u>Preguntas sobre quién específicamente puede ayudarlo con cualquier situación</u></p>

¿Cómo puede ayudar a su hijo a alcanzar el éxito con la información y los recursos disponibles?

Recursos escolares / Ayuda

- Página web de la escuela
- Maestros / asistentes bilingües
- Consejeros
- Programas de aprendizaje entendidos
- Tutoría / Preparación para exámenes

Recursos Académicos



<http://fsassessments.org/>



Academics

<http://www.fldoe.org/academics/>

Recursos para Preparación de exámenes SAT, ACT, PERT



<https://www.khanacademy.org/sat>
<https://es.khanacademy.org/>



<http://www.act.org/>

La prueba de preparación para la educación postsecundaria (P.E.R.T.) es la prueba de ubicación común personalizada de la Florida.

<http://www.fldoe.org/schools/higher-ed/fl-college-system/common-placement-testing.shtml>

Recursos Adicionales en Internet

ESOL Family Outreach <https://www.pcsb.org/Page/594>

Roadmap: <https://www.pcsb.org/Page/594>



PCS Línea de ayuda para tareas - 727-547-7223

<https://www.pcsb.org/Page/317>

- Ofrece ayuda con la tarea gratuita para estudiantes de los grados 1- 12
- Está disponible de 5 a 8 p.m. De lunes a jueves, en todos los días escolares

Preguntas



Si necesita contactarme:

Ericka Reckenwald

Alcance de la familia ESOL

727-588-6415